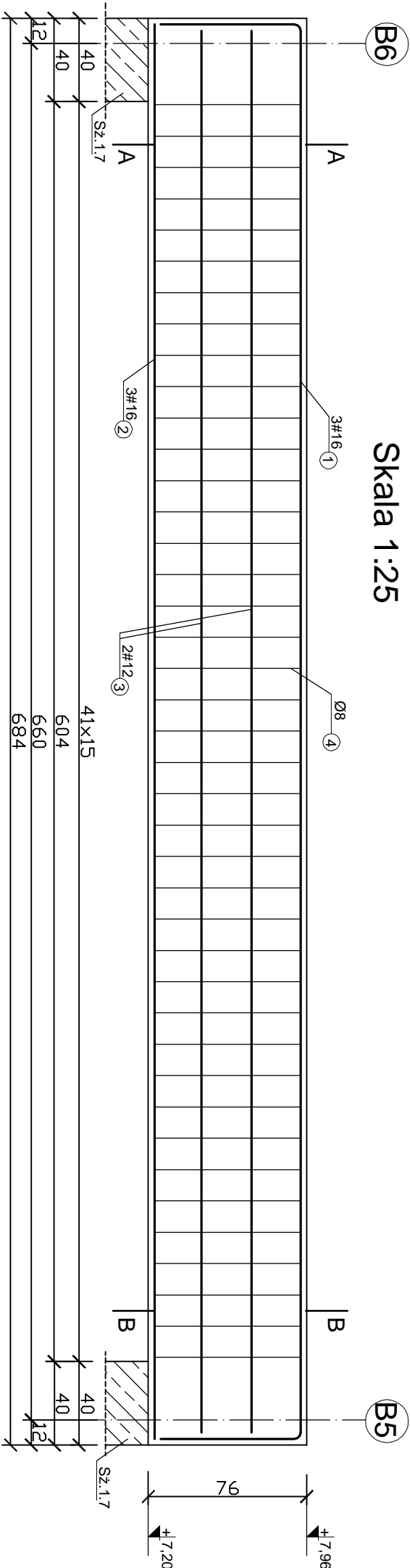


Elementy monolityczne: P.1.4

szt. 1

Skala 1:25



67

678

3xNR ①#16 A-IIIN L=812cm

67

678

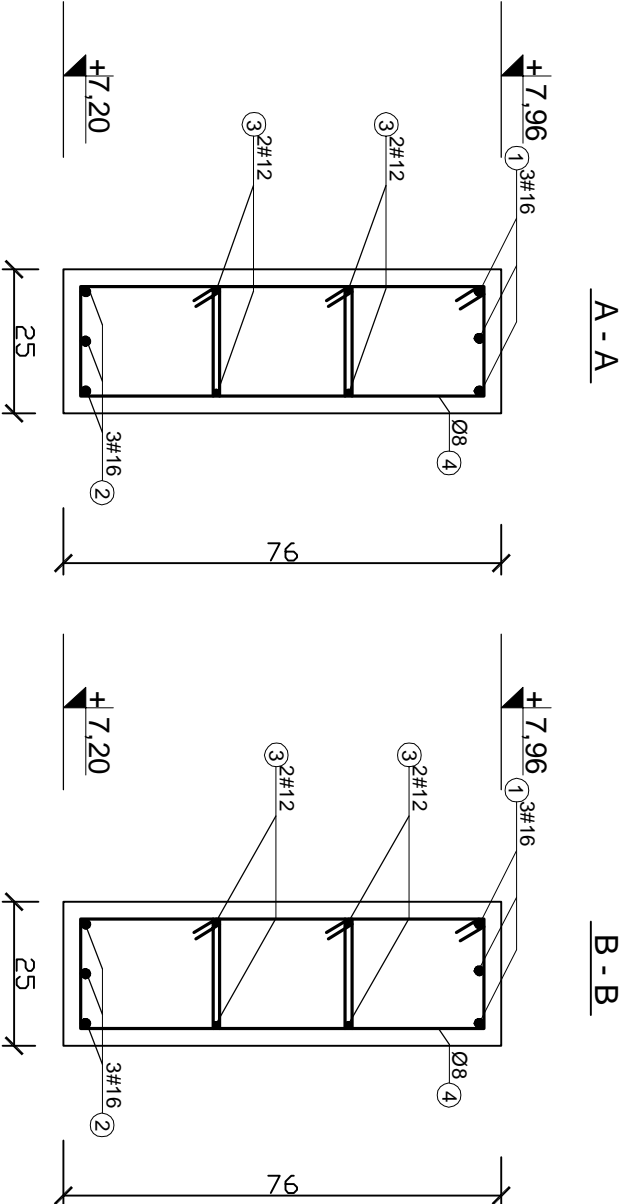
4xNR ③#12 A-IIIN L=678cm

678

3xNR ②#16 A-IIIN L=678cm

ZESTAWIENIE STALI: P.1.4

Poz.	Stal		Długość [cm]	Ilość [szt.]		Długość łączna [m]		
	A-0	A-IIIN		ilość [szt.]	elementów ogólnie [szt.]	A-IIIN (#8)	A-IIIN (#12)	A-IIIN (#16)
1	-	16	812	3	1	3	-	24,36
2	-	16	678	3	1	3	-	20,34
3	-	12	678	4	1	4	-	27,12
4	-	8	98	123	1	123	-	-
Długość wg średnic [m]				120,54				
Masa 1 mb pręta [kg/m]				0,395				
Masa łączna wg średnic [kg]				47,61				
Ogółem [kg]				142,32				



3x41sztNR ④
Ø8 A-IIIN co 15cm L=98cm

PROJEKT INKUBATORA PRZEDSIĘBIORCZOŚCI Z
INFRASTRUKTURA
GMINA DEBRZNO, WIEŚ CIERZANIE
dz.nr 498/16

Elementy monolityczne: P.1.4

COLOSSEUM
pracownia projektowa
KONSTRUKCJE BUDOWLANE

Bud. B
Rys. /k
mgr inż. Zbigniew Słowinski
UAN/8346/812/87
opracował:
inż. Magdalena Stebelska

sprzedaż:
mgr inż. Jerzy Rucki
UAN/7342/1183/94

pracaownia projektowa "COLOSSEUM" 76-200 SZUPSK UL.TURWIMA 3A/3 TEL./FAX 0-69 8413612

Grudzień, 2009